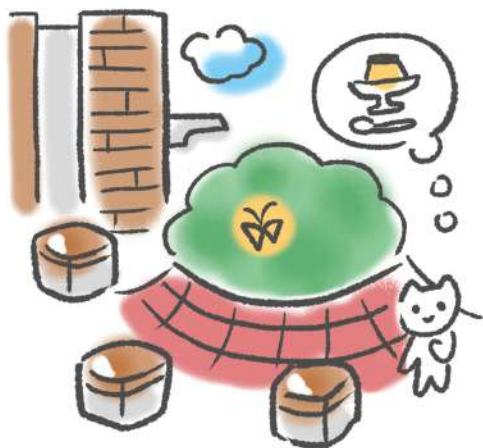


さいたまいかん
埼玉会館

けんちくけんがく
こども建築見学ツアー



たんけんたいになって、さいたまいかんでおきにいりを見つけよう！




ボランティアガイド
前川國男を知らう！彩の国探検隊

2026年8月22日(土) ①10:30~ ②15:00~

各回 約90分 参加無料 (要事前申込み/受付期間: 7月1日(水)~20日(月・祝)19:00必着)

【対象】小学1年生~6年生のこどもと保護者


www.saf.or.jp

【定員】各回 こども 15名 + 保護者 ※申込み多数の場合は抽選となります。

主催 公益財団法人埼玉県芸術文化振興財団



【お問合せ】「埼玉会館・彩発見」担当 新井・鈴木

TEL 048-829-2471 (休館日を除く10:00~19:00)



2026年8月22日(土)

①10:30~②15:00~
(各回 約90分)埼玉会館 大・小ホール
エスプラナード 他参加無料(要事前申込み)
※申込み多数の場合は抽選ボランティアガイド
前川國男を知ろう! 彩の国探検隊

主催 公益財団法人埼玉県芸術文化振興財団

子どもたちが「1日子ども探検隊員」になって埼玉会館を探検するツアー。ミッションは「自分のお気に入りを見つけよう!」「彩の国探検隊」のメンバーと一緒に、建築の「素材・色・かたち」に注目したり、「これ、面白い!」など対話しながら埼玉会館の空間を楽しんでいきます。保護者の方は子どもたちと分かれて見学ツアーへご案内。それぞれに見つけた「お気に入り」を親子で共有し、コミュニケーションを深めるイベントです!

【対象】小学1年生~6年生の子どもと保護者

- ※おおむね学年に応じたコースに分かれて活動します。
- ※保護者の方は子どもと分かれて保護者向けのツアーにご参加いただけます。(子どものみの参加はできません。)
- ※暑さ対策のため水筒と帽子をお持ちください。

【定員】各回 子ども15名+保護者

- ※申込み多数の場合は抽選となります。
- ※子どもは兄弟姉妹で参加の場合1組2名まで申込みできます。(コースは別々になる場合があります。)
- ※保護者の参加は1名のみとさせていただきます。その他配慮することがありましたらお問い合わせください。

【申込受付期間】7月1日(水)~20日(月祝)19:00必着 ※結果は7月23日(木)までに応募された方全員にご連絡いたします。

【申込方法】下記①~⑩を明記のうえ、メール・申込みフォーム・来館のいずれかの方法でお申し込みください。

- ①参加希望回 第一希望(①10:30~または②15:00~)
- ②参加希望回 第二希望 ※なしの場合は「なし」と記入
- ③おこさま氏名(漢字) ※兄弟姉妹の場合1組2名まで
- ④おこさま氏名(フリガナ) ※兄弟姉妹の場合1組2名まで
- ⑤おこさまの学年 ※兄弟姉妹の場合1組2名まで
- ⑥保護者氏名(漢字)
- ⑦保護者氏名(フリガナ)
- ⑧電話番号(当日つながるもの)
- ⑨メールアドレス
- ⑩ご留意事項についての承諾の有無(下記<ご留意事項>をご確認ください。)

申込みフォーム



【申込先】<メール> info-kaikan@saf.or.jp 件名に「子どもツアー申込み」とお書きください。

<申込みフォーム> 右記のQRコードをご利用ください。

<来館> 窓口で申込書をご記入ください。(受付時間: 休館日を除く10:00~19:00)

<ご留意事項>

- ・保護者の参加は1名のみとさせていただきます。
- ・保護者の方は子どもと分かれて保護者向けの見学ツアーにご参加いただけます。(子どものみの参加はできません。)
- ・その他本チラシに記載の内容をよくご確認の上お申し込みください。
- ・イベント当日の様子を記録として写真撮影いたします。当財団の広報活動やメディア取材などに使用させていただく場合がございますのでご了承ください。

【お問合せ】「埼玉会館・彩発見」担当 新井・鈴木

メール info-kaikan@saf.or.jp

TEL 048-829-2471(休館日を除く10:00~19:00)



www.saf.or.jp/saitama

埼玉会館のご案内

〒330-8518 さいたま市浦和区高砂3-1-4
JR浦和駅(西口)より徒歩6分

駐車場(有料)は台数に限りがございますので、ご来場の際はなるべく公共交通機関をご利用ください。