



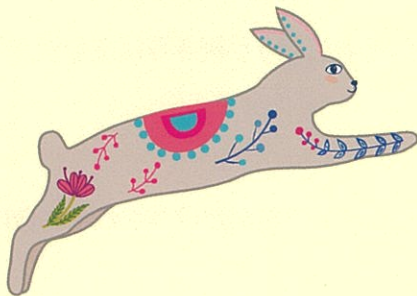
C [se] 21th Concert



20周年～これまでとこれからと～

2022.06.25(Sat)

開場 13:15 開演 14:00



石名田亜紀 (サクソフォン) 牛尾涼子 (クラリネット) 玉上恵子 (ピアノ)
林田千佳 (ピアノ) 賛田しな (ソプラノ) 宮尾華菜子 (ソプラノ)

グノー

『ロミオとジュリエット』より「私は夢に生きたい」

ドビュッシー 「喜びの島」

吉松隆

『鳥の形をした4つの小品』より1と2 etc.

彩の国さいたま芸術劇場 小ホール

JR埼京線「与野本町駅」(西口)下車 徒歩10分

<https://www.saf.or.jp> TEL 048-858-5500 (代)

前売券:1,500円 当日券:1,800円 未就学児:500円(膝の上は無料)

★生演奏を聴く機会の少ない子どもたちのために、未就学児の入場可にしております。あらかじめご了承ください。

新型コロナウイルス感染拡大により公演が延期・中止になる場合がございます。

C[se]問い合わせ:csemusik@gmail.com

ご来場のお客様へのご協力をお願いを載せております。詳細を必ずご確認の上、ご来場ください。
ご理解、ご協力をお願いいたします。



◆ご来場のお客様へのご協力をお願い◆

新型コロナウイルスの感染拡大を防ぐため、ご来館に際して以下の対策を行っています。

A)以下に該当するお客様のご来場は、お断りいたしております。

- ・ 新型コロナウイルス感染症の疑いがある方、または医師によって行動制限を受けているお客様
- ・ 発熱(37.5度以下でも、ご自身で少しでも異常を感じられる場合はご遠慮ください)の症状のある方
- ・ 風邪(咳・鼻水・くしゃみ・鼻閉・喉の痛み)の症状が見られる方、息苦しさ(呼吸困難)、強いだるさ(倦怠感)等の強い症状がある方、味覚・嗅覚障害、目の痛みや結末の充血、頭痛、関節・筋肉痛、下痢、嘔気、嘔吐などの体調不良がある方
- ・ 体調がすぐれないのに、マスクを着用してのご来館

B)以下に該当するお客様も、ご来場をご遠慮ください。

- ・ 過去2週間以内に発熱や感冒症状で受診や服薬をした方
- ・ 感染拡大している地域や国への訪問歴が2週間以内にある方
- ・ ご家族やお勤め先、学校など、ご自身の身近に新型コロナウイルス感染症に感染した方、またはその可能性がある方がいらっしゃる方

C)ご高齢の方、基礎疾患をお持ちの方は、不要不急の外出の判断をより慎重にされることをお勧めします。

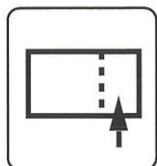
上記A～Cに該当するお客様がご来場をお取りやめになる場合には、それに伴う手続き等は主催者が誠実に対応いたします。

◎劇場内等での注意点

- ・ すべてのお客様にマスクの着用をお願いしています。
- ・ 劇場入口でサーモグラフィによる検温を実施しております(37.5度以上の発熱が確認された場合は、ご入場をお断りしています)。
- ・ ご来館に際して、入口で手指消毒をお願いします。
- ・ 開演直前の混雑、集中を避けるため、時間に余裕をもったご来場にご協力ください。
- ・ 開演前、休憩時、終演時は歓談を避け、社会的距離を意識してください。
- ・ 当日来場者の氏名、緊急連絡先の名簿を作成します。この情報は必要に応じて保健所等の公的機関に提供される場合がありますことをご承諾ください。
- ・ 個人情報の取り扱いについて、ご記入いただいた個人情報は、法令等で認められた場合に限り、必要に応じ国の機関、保健所等の地方公共団体等への情報提供を目的とします。国の機関、地方公共団体等へ情報提供する場合を除き、お客様の個人情報を開示することはありません。
- ・ 館内で体調の悪化を感じた場合は、いつでも無理せず主催者を通じて事務室受付へお申し出ください。
- ・ 入場券は係員にご提示後、お客様ご自身でもぎってお渡しいただけますようお願いいたします。
- ・ 事前に入場券に来場者の氏名、緊急連絡先をご記入ください。
- ・ プログラムはホワイエに設置しますので、各自お持ちください。
- ・ 花束、プレゼントのお預かりは行いません。
- ・ 出演者によるお見送り、お客様の楽屋訪問は控えさせていただきます。
- ・ 埼玉県LINEコロナお知らせシステムや厚生労働省のCOCOAをご活用ください。



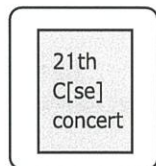
出演者への花束・
プレゼントはお断り
させていただきます。



チケットの半券に
お客様のお名前、緊急
連絡先をご記入ください。



チケットの大きい方は
係員にご提示いただき、
半券はちぎって箱の中へ
入れください。



プログラムは
お客様ご自身で
お取りください。



出演者による
お見送りは
ごできません。



お客様の楽屋
訪問は控えさせて
いただきます。