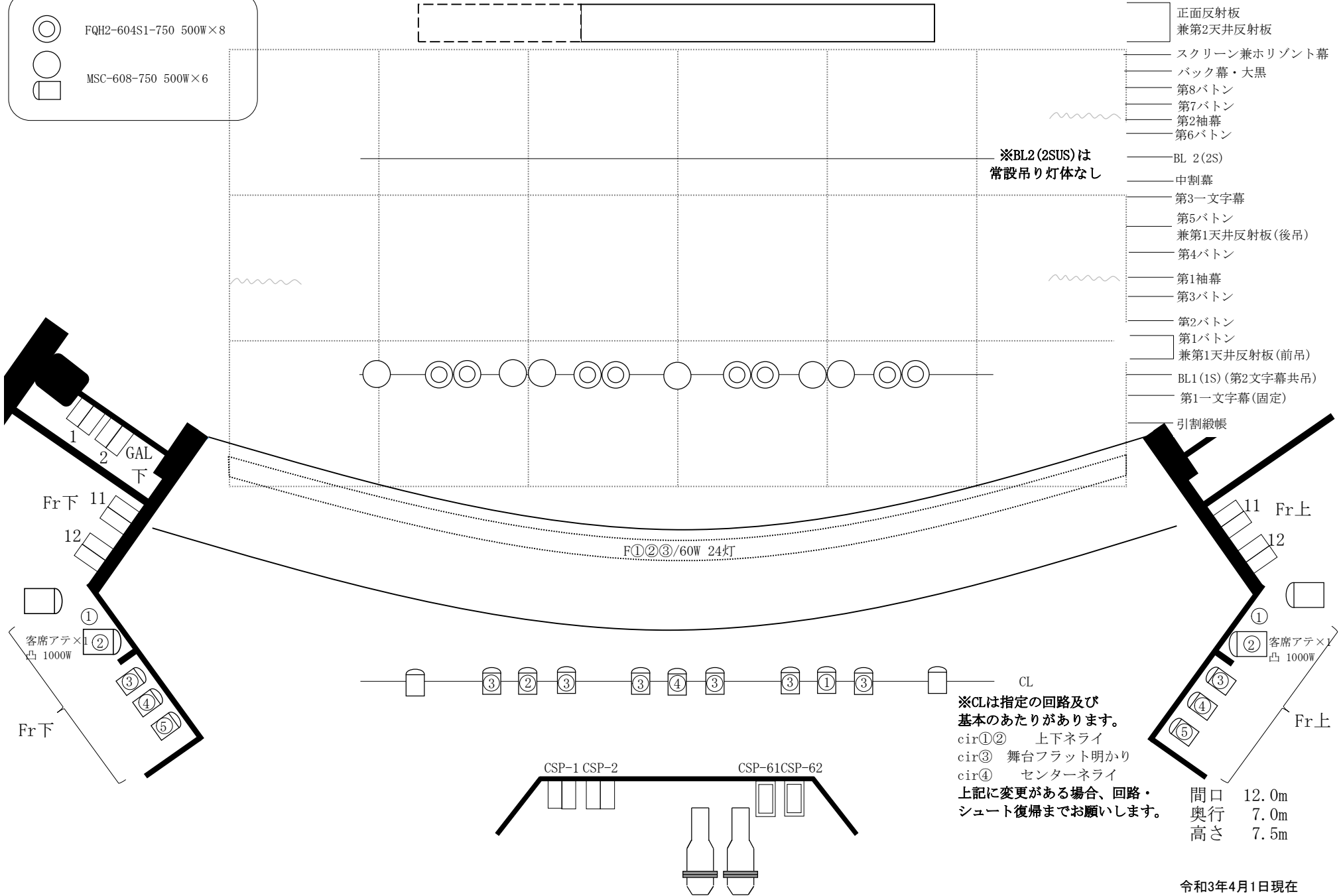


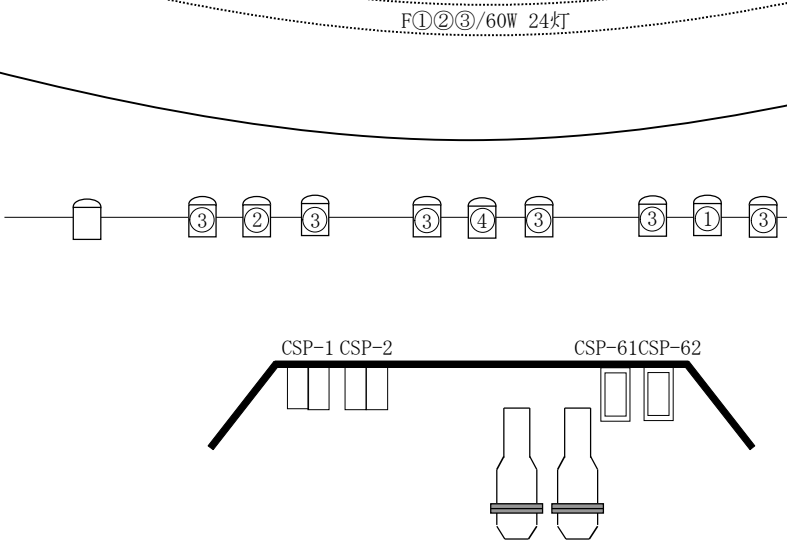
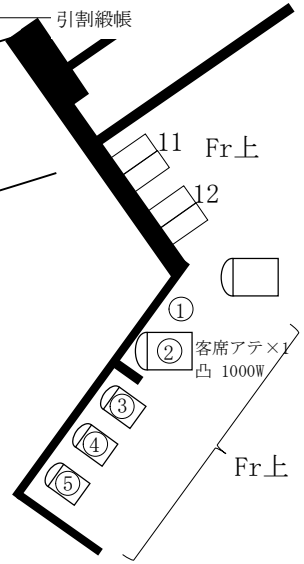
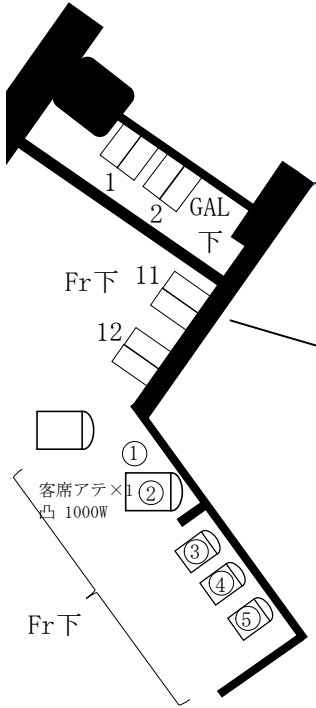
埼玉会館小ホール舞台照明基本図

KEY

- FQH2-604S1-750 500W×8
- MSC-608-750 500W×6



- 正面反射板 兼第2天井反射板
- スクリーン兼水平幕
- バック幕・大黒
- 第8バトン
- 第7バトン
- 第2袖幕
- 第6バトン
- ※BL2 (2SUS) は 常設吊り灯体なし
- BL 2 (2S)
- 中割幕
- 第3一文字幕
- 第5バトン
- 兼第1天井反射板(後吊)
- 第4バトン
- 第1袖幕
- 第3バトン
- 第2バトン
- 第1バトン
- 兼第1天井反射板(前吊)
- BL1 (1S) (第2文字幕共吊)
- 第1一文字幕(固定)
- 引割緞帳



※CLは指定の回路及び基本のあたりがあります。
 cir①② 上下ネライ
 cir③ 舞台フラット明かり
 cir④ センターネライ
 上記に変更がある場合、回路・シュート復帰までお願いします。

間口 12.0m
 奥行 7.0m
 高さ 7.5m

令和3年4月1日現在

XPS 701SR/e 700W