

発売全公演情報 (9.29 ~)

3才以上のお子さんから楽しんでいただけの公演です。

PLAY

クラウンのいる風景

日時=9月29日(土) 開演16:00、30日(日) 開演14:00  
会場= 彩の国さいたま芸術劇場 小ホール  
料金= 大人:2,000円 子供(3歳以上中学生以下):1,000円 セット券(大人1枚+子供1枚):2,700円

彩の国シェイクスピア・シリーズ第18弾 『オセロー』

日時=10月4日(木) ~ 10月21日(日) 全18公演 会場= 彩の国さいたま芸術劇場 大ホール  
出演= 吉田鋼太郎 蒼井優 高橋洋 ほか  
料金= 一般:S席9,000円/A席7,000円/B席5,000円/学生席2,000円  
メンバーズ:S席8,100円/A席6,300円/B席4,500円

彩の国さいたま寄席 四季彩亭 ~彩の国落語大賞受賞者の会

日時=10月24日(水) 開演19:00 会場= 彩の国さいたま芸術劇場 小ホール  
出演= 林家彦いち(平成18年度彩の国落語大賞受賞者) 林家たい平(ゲスト) 三遊亭白鳥(ゲスト) ほか  
料金= 一般:3,000円 メンバーズ:2,700円 ゆうゆう割引(学生・65歳以上):2,000円

維新派『nostalgia ノスタルジア』〈彼〉と旅をする20世紀三部作 #1

詳細はP.13にて

源氏語り五十四帖

日時= 第40回「勾宮・紅梅」12月2日(日) 第41回「竹河」2008年1月13日(日)  
第42回「橋姫」2008年3月16日(日) 各回開演14:00  
会場= 彩の国さいたま芸術劇場 小ホール  
出演= 幸田弘子 三田村雅子 料金= 全席指定 1回券:2,500円 第40~42回連続券:6,600円

DANCE

国際共同製作 インバル・ピント・カンパニー 新作2007(世界初演)

詳細はP.4~6にて

CINEMA

彩の国シネマスタジオ『長い散歩』(2006年/日本/136分)

日時=10月12日(金) 14:00/18:30、13日(土) 10:00/14:00/18:30  
14日(日) 10:00/14:00 ※14日(日) 14:00上映回終了後、田島良一氏によるアフタートークあり  
会場= 彩の国さいたま芸術劇場 映像ホール 監督= 奥田瑛二  
料金= 一般:前売1,000円/当日1,200円 小中高生:前売800円/当日1,000円

彩の国シネマスタジオ『トスカ』(1976年/イタリア/116分)

日時=11月16日(金) 11:00/14:00/19:00、17日(土) 11:00/14:00/19:00  
18日(日) 11:00/14:00  
会場= 彩の国さいたま芸術劇場 映像ホール 監督= ジャンフランコ・デ・ポシオ  
料金= 一般:前売2,300円/当日2,500円 メンバーズ:前売2,000円/当日2,500円

SPECIAL PICK UP

《彩の国さいたま中国映画祭》

「映画」を架け橋として文化交流の発展を担ってきた「彩の国さいたま中国映画祭」が第6回を迎える。今回も、現代中国の結婚事情やお見合いの風習を背景に家族の姿を描いた『公園』など、2007年最新作を含む計5作品が埼玉会館大ホールで2日間に渡り上映される。また、初日には来日ゲストとの交流イベントが予定されており映画祭に彩りを添える。ぜひ多彩な映像作品を楽しみながら、中国の“今”を感じてください。

【会場】 埼玉会館 大ホール

【チケット(税込)】 好評発売中

1回券 一般:前売800円/当日900円 高校生以下:前売500円/当日500円  
3回券 一般:前売1,800円

※チケット取扱いは、窓口販売(埼玉会館・彩の国さいたま芸術劇場・熊谷会館)のみとなります。  
※11/23(金・祝)熊谷創造館さくらめいと、12/2(日)草加市文化会館でも上映あり。

	10:30 ~	14:00 ~	16:30 ~
11月10日(土)	A	B	C
11月11日(日)	A	D	E



【公園】

MUSIC

宮本益光バリトン・リサイタル

日時=9月30日(日) 開演14:00  
会場= 彩の国さいたま芸術劇場 音楽ホール  
出演= 加藤昌則(ピアノ)  
曲目= ワグナー:夕星の歌、シューベルト:子守歌、武満徹:小さな空 ほか  
料金= 一般:3,000円 学生:1,000円 メンバーズ:2,700円

NHK交響楽団

~グリーク没後100年・シベリウス没後50年記念~

日時=10月19日(金) 開演19:00 ※18:20 ~ 18:35 指揮者によるブレーク  
会場= 埼玉会館 大ホール  
出演= 藤岡幸夫(指揮) 仲道郁代(ピアノ)  
曲目= グリーク:ピアノ協奏曲、シベリウス:交響曲第1番 ほか  
料金= 一般:S席6,000円/A席5,000円/B席4,000円/学生B席2,000円  
メンバーズ:S席5,400円/A席4,500円/B席3,600円

白井光子 & ハルトムート・ヘル

リートデュオ・リサイタル ~名歌手シュワルツコップに捧ぐ~

日時=10月27日(土) 開演15:00  
会場= 彩の国さいたま芸術劇場 音楽ホール  
曲目= シューマン:リーダークライス Op.39、女の愛と生涯  
料金= 一般:4,000円 学生:1,500円 メンバーズ:3,600円

イエフィム・ブロンフマン

ピアノ・リサイタル 詳細はP.17にて

小山実稚恵 ピアノ・トリオ 夢の響演Ⅱ

詳細はP.18にて

ピアノ・エトワール・シリーズ Vol.3

デイヴィッド・グレイルザンマー 詳細はP.16、17にて

ピアノ・エトワール・シリーズ Vol.4 小菅 優

詳細はP.16、17にて

埼玉会館ランチタイム・コンサート

第3回 新日本フィルハーモニー交響楽団

メンバーによる金管五重奏 詳細はP.19にて

埼玉会館ニューイヤー・コンサート

ウィーン・リング・アンサンブル 詳細はP.19にて

清水直子 ヴィオラ・リサイタル

詳細はP.18にて

出演者詳細は、財団ホームページ

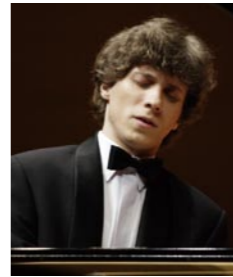
<http://www.saf.or.jp/>にて

◆上映作品

- A 『公園』(2007年/98分)
- B 『愛は迷走中—Call For Love』(2007年/98分)
- C 『故郷の香り』(2003年/109分)
- D 『雲南の少女 ルオマの初恋』(2002年/90分)
- E 『モンゴリアン・ピンポン』(2005年/105分)

review 公演レビュー

ピアノ・エトワール・シリーズ  
vol.1 ラファウ・ブレハッチ (6.17)



2005年ショパン国際ピアノ・コンクールの覇者の音  
604席のホールが描き出した、旬に輝くピアノの魅力  
文=片桐卓也(音楽ライター)

2005年に行なわれたショパン国際ピアノ・コンクールの覇者ラファウ・ブレハッチ(1985年生まれ)の演奏会は、バッハの〈イタリア協奏曲〉から始まった。ブレハッチの軽快なタッチにより、バッハが「協奏曲」と名付けたこの作品が生き生きと動き出すのが、はっきりと感じられた。その後、リストの練習曲を3曲。ここでは、ブレハッチの並外れたテクニックの素晴らしいを十分に堪能することが出来た。特に音色の美しさが印象的で、どんな大きな音でも濁らないのだ。続く、ドビュッシーの《版画》では、鮮やかな音色がドビュッシーの作品の和声的な美しさをくっきりと描き出す。そして

ショパンの《舟歌》と《24の前奏曲》では、さすがにショパンの母国ポーランド出身者らしい、作曲家への共感をはっきりと感じさせながら、ピアノスティックな音の広がりを見事に表現してゆく。ブレハッチがショパンの《24の前奏曲》全曲を弾くのは、この彩の国さいたま芸術劇場音楽ホールでの公演のみということで、ブレハッチのファンには格別のコンサートとなっただろう。しかも、音楽ホールはわずか604席。ピアノに非常に近い客席は、ブレハッチの音楽性に直接触れるような、親密な感覚をもたらす。ピアニストと聴き手の交感を感じられる環境なのである。



photo: 加藤英弘

ブレハッチのコンサートは「ピアノ・エトワール・シリーズ」の第1回目だった。今後、イリヤ・ラシュコフスキー、デイヴィッド・グレイルザンマー、小菅優と続くこのシリーズは、現在の世界の新しいピアノの才能を知る絶好の機会。彩の国でしか聴く事の出来ないユニークなプログラムが用意されていて、ピアニストそれぞれの個性だけでなく、斬新なプログラミングにも期待が集まっている。

会場: 彩の国さいたま芸術劇場 音楽ホール

サポーター会員 H19.7現在

(株) 与野フードセンター / (株) 亀屋 / 武州ガス (株) / (株) エフテック / (株) 松本商会 / (有) 香山壽夫建築研究所 / 埼玉新聞社 (株) テレビ埼玉ミュージック / 金井大道具 (株) / 埼玉りそな銀行 / (株) パシフィックアートセンター / アサヒ印刷 (株) / FM NACK 5 東京電力 (株) 埼玉支店 / 東京ガス (株) 埼玉支店 / 埼玉県信用農業協同組合連合会 / カヤバシステム マシナリー (株) / (株) 八木橋 (株) タムロン / (株) オメダム / (株) 十万石ふくさや / 森平舞台機構 (株) / 日本データコム (株) / (株) ビルメン / 東芝ライテック (株) 埼玉トヨタ自動車 (株) / リズム時計工業 (株) / (有) 齋賀設計工務 / クレディ・アグリコル アセットマネジメント (株) ソシエテジェネラルアセットマネジメント (株) / (株) スズセン / (株) 武蔵野銀行 / 浦和ロイヤルパインズホテル / (株) アルピーノ 国際照明 (株) / (株) 松永建設 / (株) サイサン 会長 川本 彦彦 / 三国コカ・コーラボトリング (株) / あいおい損害保険 (株) 埼玉営業部 (株) ショーモン / 埼玉スバル自動車 (株) / (株) 木下フレンド / (株) 東玉 / 桶本興業 (株) / (株) 佐伯紙工所 / (株) 太陽商工 (株) しまむら / アイジャパン (株) / (株) ウム・ヴェルト・ジャパン / (有) 六辻ゴルフセンター / (株) オリエント / 不動開発 (株) / (株) 明成 ホッカイエムアイシー (株) / 埼玉縣信用金庫 / (有) 武蔵興産 / (株) 栗原運輸 / (株) エコ計画 / 彩の国SPグループ / (有) ブラネッツ (株) イヤホンガイド / トキタ種苗 (株) / 関東自動車 (株) / 日本ピストンリング (株) / (株) クマクラ / (株) デサン / 亀井産業 (株) (株) グリーン企画社 / (有) 高信 / (株) 中島運輸 / (株) 国際ビジネス研究所 / セントラル自動車技研 (株) / (株) Liviko / (株) アズマン 太平洋セメント (株) / (株) ピー・アンド・イー・ディレクションズ / 朝日新聞 仲光堂さいたま販売 (株) / 丸美屋食品工業 (株) マツヤハウジング (株) / 日立キャピタル (株) 北関東営業本部 / ポラスグループ / 伊田テクノス (株) / (株) リゾン

「サポーター会員」入会のご案内 埼玉県芸術文化振興財団では、財団の活動を支援していただける法人、団体又は個人の方を対象にサポーター会員の募集を行っています。

【入会による特典】 ・劇場内サポーターボードへの会員名掲載 ・「埼玉アーツシアター 通信」やホームページへの会員名掲載 ・劇場内広報用パンフレットスタンドの利用 ・財団主催公演へのご招待 その他  
【年会費】1口10万円(有効期限は、入会月から1年間となります。) 【事務局(問い合わせ先)】(財)埼玉県芸術文化振興財団 営業宣伝課 サポーター会員担当 TEL 048-858-5500(代)